



Visie sectorbestuur Plafond- & Wandmontage

1) Economische vooruitzichten en afdeling afbouwmarkt

- Invloed stikstof en PFAS op de markt
- Nieuwbouw volume zal dalen, daarna stabiliseren (redenen: stropende vergunning afgifte, prijzen, beschikbaarheid grond)
- Volume verbouwingen neemt toe door verduurzaming, einde levenscyclus en label C kantoorpanden (cijfers Buildsight hiervoor gebruiken)
- Renteontwikkeling heeft impact op volume
- Overnames installateurs en bouwbedrijven door investeringspartijen (schaalvergroting, aannemers buitenspel)

2) Wet & regelgeving

- Regelgeving wordt strenger
- Meer werkdruk
- Toename certificering (o.a. veiligheidsladder)
- Certificering personeel wordt steeds belangrijker
- Milieu eisen, zero emissie zones

3) Technologische ontwikkelingen

- Prefab en BIM worden heel belangrijk komende jaren, prefab casco (nieuwbouw) opleveren is reeds mogelijk
- BIM behoefte neemt toe i.c.m. WKB
- AI? Ontwikkeling in PW sector?

4) Toekomstige eisen, wensen en behoefte

- Kwaliteit wordt steeds belangrijker (faalkosten)
- Kwaliteit personeel, o.a. taalbarrière wordt steeds groter
- Digitaal vergaderen belangrijker voor vergaderen etc.

5) Ontwikkeling op gebied van duurzaamheid & materiaal

- CO2 footprint steeds belangrijker voor klanten/overheid
- Recycling steeds belangrijker voor klanten/overheid (cradle 2 cradle)



Strategische positie

Gewenste positie Plafond- en Wand branche

1) Gewenste identiteit: "Daarom zijn we lid van NOA"

- Informatie/ondersteunen
- Kennis/kunde
- Dynamische branche die stappen maakt met kwalitatief goed personeel

2) Niveau digitalisering

- Iedereen heeft de mogelijkheid om met of via BIM te kunnen werken (toegankelijk)

3) Positie in de bouwkolom

- De binnenbouw expert zijn
- Aan de voorkant betrokken, los van aannemer, zelfstandige partij in bestek

4) Aantrekkingskracht arbeidsmarkt

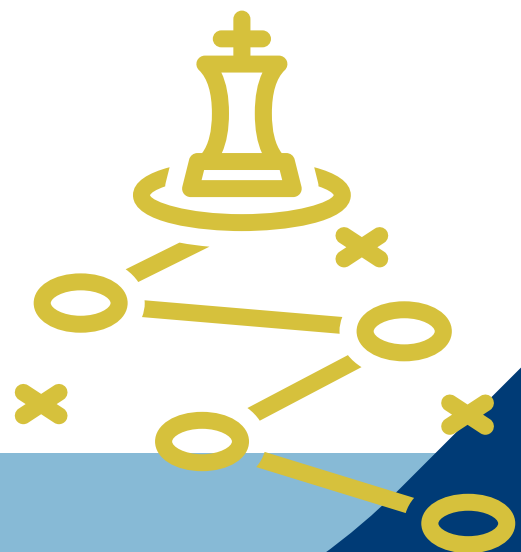
- Door digitalisering interessanter worden
- Duurzame oplossingen
- Binnen CAO meer flexibiliteit naar PW sector:
 - A) Jongeren meer belonen, ouderen minder
 - B) Flexibelere werktijden voor jongeren

5) Innovatie

- Meer een signalerende/informerende functie

6) Professionaliteit

- Momenteel een 4/5, moet naar minimaal een 7





NOA

Welke rol gaat sectorbestuur PW spelen bij realiseren strategische keuzes

1) Gewenste identiteit

- Ondersteunend
- Trots zijn om bij NOA lid te zijn
- Sparringpartner
- Faciliteren
- Ledenvoordelen
- Gezelligheid
- Informatievoorziening

2) Belang voor de individuele leden

- Collectiviteitsvoordelen
- Subsidiemogelijkheden
- Opleidingen
- Afbouwacademie
- HR en marketing ondersteuning
- Flexibele abonnementsvormen
- Kenniscentrum
- Netwerken

3) Samenwerking met leveranciers

- Meer verbinding, ook met leveranciers
- Breder belang voor uitdragen visie

4) Invloed/positie bij verschillende marktpartijen en overheden

- Invloed op CAO onderhandelingen
- Eerder betrokken worden in voortraject opdracht
- HB is initiator voor de gesprekken met centrale overheden, maar sectoren zoals PW worden hierbij betrokken.

5) Organisatie en commissies

- Als sectorbestuur goed vertegenwoordigd:
- Marc Zandvliet: TIO en college deskundigen
- Nick Veenstra: Afbouwkeur
- Hilco Nijmeijer: CAO en opleidingen
- Hans Jonk: focus op veiligheid

6) Communicatie met de markt/leden

- Op basis van workshopsessie en regiobijeenkomsten.
- Via nieuwsbrieven, NOA magazine, social media





8) Synergie sectoren

- HR ondersteuning
- Best practices

9) Andere brancheorganisaties

- Onderhoud.nl
- Bouwend Nederland
- Techniek Nederland
- Wat kan AFNL voor NOA PW doen en andersom?

SWOT

Het sectorbestuur heeft onder onafhankelijke, deskundige begeleiding ook een interne sterkte-zwakte analyse gemaakt, gecombineerd met benoeming van extern gerichte kansen en bedreigingen. Dit is zowel voor de branche als voor het eigen sectorbestuur gedaan.

SWOT ANALYSE

PLAFOND - EN WAND BRANCHE

Sterktes



- Ondersteunen vanuit NOA
- Kennis delend
- Impact keten (invloed op bouw)
- Goede samenwerking leveranciers
- Veel kennis
- Relatief veiliger werken op bouwplaats
- Opleidingen beschikbaar
- Flexibele sector (laatste keten bouwproces)
- Aanwezig bij onderhandelingstafel
- Goede CAO

Zwaktes



- Samenwerking laag
- Toegang arbeidsmarkt
- Imago PW boer
- Integratie digitale systemen
- Vastlegging afspraken
- Hoge uitstroom vaklieden
- Zwaar beroep
- Niet vernieuwend (pallets, bokken)
- Materiaal/personeel ondergewaardeerd
- Bewustzijn veilig werken

Kansen



- Kennis delen benutten
- Meer commitment bedrijven in regio voor leerlingen
- Certificering personeel
- Opleidingen PW
- Prefab/BIM
- Samenwerking elektro/werkuigbouw
- ARBO wetgeving om onderscheidend te zijn
- Duurzaamheid
- Benutten veelzijdigheid van meerdere marktsegmenten
- ZZP toename
- Social Media

Bedreigingen



- Werkdruk
- Vergrijzing
- DBA wetgeving
- Taal barrière
- Loonstijging
- Crisis/economische ontwikkeling
- Te kort aan personeel
- Noodzaak opleiden personeel laag
- Materiaal prijzen
- Levertijden omhoog
- Schaarste grondstoffen
- co2 uitstoot
- ZZP langere termijn



NOA

STERKTES

- Organiseren evenementen
- Groot netwerk
- Eigen opleidingen voor bestuurders
- Veel kennis bij bestuur
- Goede dienstverlening voor leden
- Veelzijdigheid in disciplines
- Samenwerking leveranciers/fabrikanten
- Goede vertegenwoordiging van bedrijven met personeel

ZWAKTES

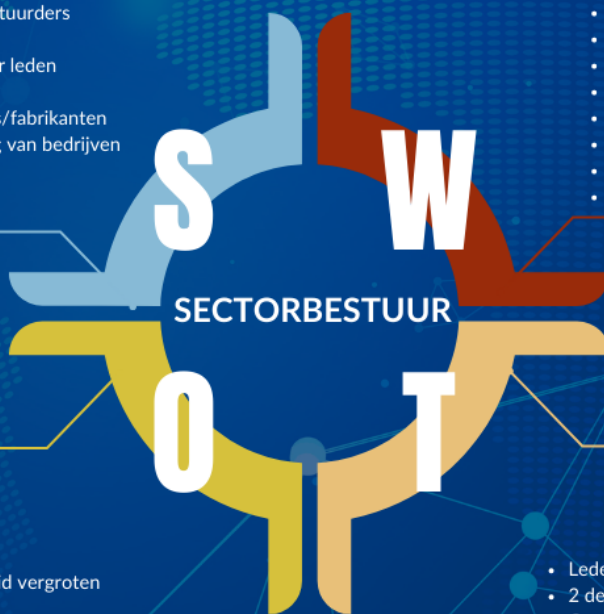
- Geen ZZP'er in bestuur
- Teveel taken bij sommige personen
- Imago/bekendheid
- Budget beperkt
- Vastlegging afspraken
- Geen doelen bestuursleden
- Ledenbinding
- Gebrek aanwas bestuursleden
- Kennis vloeit weg
- Traditoneel

KANSEN

- ZZP'er meer binden als lid
- Bekendheid / betrokkenheid vergroten
- Ledenvoordelen
- Samenwerking met leveranciers/fabrikanten
- Diensten uitbreiden
- A worden van de Afbouw
- Imago

BEDREIGINGEN

- Ledenverlies
- 2 deling in sector (ZZP meer aandacht geven)
- Concurrentie van andere branche vereniging
- Tijdsbesteding bestuursleden
- Motivatie bestuursleden
- Beperkte bewegingsvrijheid vanuit HB
- Onwennigheid met doelen/taken



ROADMAP

PRIO'S & ACTIVITEITEN

2024 PLAFOND & WANDDAG

Stijging 10% opkomst leden



2023 WORKSHOP PER REGIO

Voor 1 mei een workshop in 3 regio's (min. 2 bestuursleden + max 20 leden)

PRIORITEIT 3

- > Prefab ontwikkelingen volgen
- > Aanpakken taalbarrière
- > CO2 rol steeds groter/duurzaamheid en recycling (mogelijk prio 1)

PRIORITEIT 2

- > Imago PW sector opvijzelen
- > Nog meer sturen op vastlegging (o.a. WKB, DBA)
- > Meer doen met BIM (informereren, opleiden)
- > Samenwerking met leveranciers en fabrikanten intensiveren

PRIORITEIT 1

- > Betrokkenheid leden verhogen
- > Actievere ledenwerving
- > Betere aansluiting digitale wereld/social media
- > Opleidingen en gebrek aanwas personeel
- > Leden informeren over wet- en regelgeving

