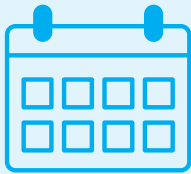


Vanaf 1 juli is samen bedrijfsmatig reizen toegestaan onder de volgende voorwaarden. Deze gelden zowel voor reizen in een bedrijfsbus als in een privé-auto waarmee je carpoolt.

Administratie



Het is belangrijk dat je kunt achterhalen wie met elkaar heeft gereisd. Als zich een besmetting heeft voorgedaan, kun je achterhalen wie mogelijk nog meer besmet is geraakt. Kijk of de rittenadministratie hierop is ingericht. Bewaar de gegevens voor het bronnen contactonderzoek van de GGD 6 weken.

Gezondheidscheck



Doe bij instappen een gezondheidscheck. Vraag of de collega geen (milde) klachten heeft zoals:

- keelpijn, snotterigheid, hoesten of niezen
- plotseling benauwdheid, verlies van smaak en reuk
- koorts/verhoging boven 38°C

Als een collega symptomen heeft, geldt thuis blijven en moet de collega zich laten testen via de GGD: 0800 - 1202.

Meereizen mag weer na minimaal 24 uur klachtenvrij of een negatieve testuitslag.

Niet-medisch mondmasker



Als je met z'n tweeën reist is een mondmasker niet nodig. Reis je met meer dan twee personen, dan draagt iedereen een schoon mondmasker.

Gooi wegwerpmaskers na 1 keer gebruik weg.

Berg herbruikbare maskers na gebruik op in een zakje en was deze thuis in de wasmachine. Hierna kun je ze weer eenmalig gebruiken.



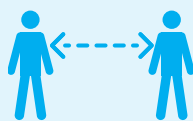
Zie wasinstructies:

Extra reinigen



Reinig bedieningsmiddelen (stuur, versnellingspook, deurklink, touchscreen, etc.) extra met een goed ontvettend reinigingsmiddel (bijv. schoonmaakdoekjes).

Afstand houden



1,5 meter

Houd buiten de bus rekening met afstand. Ook bij tanken, koffie drinken, ontbijt, WC-bezoek op tankstation, materiaal bijvullen of werkplaatsbezoek.

Handen wassen



Was je handen regelmatig met water en zeep. In ieder geval:

- bij aankomst en vertrek
- voor en na toiletbezoek
- voor en na materiaal bijvullen en werkplaatsbezoek

Voldoende PBM



Controleer goed of je voldoende PBM en schoonmaakmiddelen hebt voor het werk tijdens de hele dag.