

Algemene richtlijnen RIVM



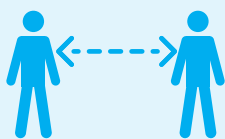
Werk thuis als je functie (of werk) dat toelaat.



Heb je verkoudheidsklachten of huisgenoot koorts? Blijf thuis!



Schud geen handen.



1,5 meter

Houd altijd en overal 1,5 meter afstand van elkaar.

Ook op trappen of in de gang, bij het koffiezetapparaat of in vergaderruimtes en kantines, op het toilet of in de lift.



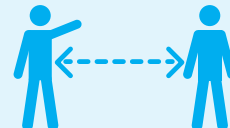
Was je handen regelmatig met water en zeep. In ieder geval bij aankomst en vertrek plus voor en na toiletbezoek.



Hoest en nies in de binnenkant van je elleboog. Moet je vaker niezen, hoesten of je neus snuiten: ga naar huis!



Gebruik papieren zakdoekjes en gooi deze direct na gebruik weg. Was direct erna je handen.



1,5 meter

Spreek elkaar vriendelijk aan op het afstand houden en ander gedrag.

Gebruik van het toilet



Maak bij binnenkomst en na gebruik het toilet schoon.



Gooi gebruikte schoonmaakdoekjes weg in een afsluitbare bak, niet in het toilet!



Maak voor en na gebruik van het koffie-apparaat de knoppen schoon.

Op je (beeldscherm)werkplek



Bepaal hoeveel mensen er maximaal in de kantoorruimte mogen komen en wie waar gaat zitten.



Werk op een vaste plek en deel je toetsenbord, muis en telefoon **NIET**.



Maak voor en na het gebruik van een flexplek contactoppervlakken schoon.

Vergaderen



Vergader bij voorkeur met videobellen.

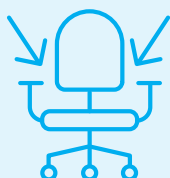


1,5 meter

Overleg met 2 personen bij voorkeur tijdens een wandeling buiten.



Vergader alleen fysiek met elkaar als het strikt noodzakelijk is en met zo min mogelijk personen.



Houd in de vergaderruimte je vaste plek.



1,5 meter

Richt ruimte in met beperkt aantal stoelen zodat er min. 1,5 meter afstand tussen zit.



Maak alle contactoppervlakken na gebruik (o.a. vergadertafel, stoel) schoon.

Scan de QR-code voor het complete overzicht van maatregelen en tips voor het werken op kantoor.



Heb je vragen of twijfel je?

Neem contact op met de coronaverantwoordelijke, je bedrijfsarts, of bel de Helpdesk Corona Bouw & Techniek:

helpdeskcorona-bt.nl **085 - 080 1544**